



Guía de Inscripción Abierta

1/1/2024

COUPE HEALTH

Powered by



MN

Descubra un plan de salud **completamente** nuevo.

Con Coupe, usted no tiene que preocuparse por deducibles, coseguros o facturas de su proveedor.

Nosotros identificamos proveedores de la mejor calidad y le mostramos un precio por cada servicio médico, esto le permite a usted controlar su atención médica.



Obtiene un estado de cuenta mensual y la opción de pagar sus facturas médicas a lo largo del tiempo con 0% de financiamiento.

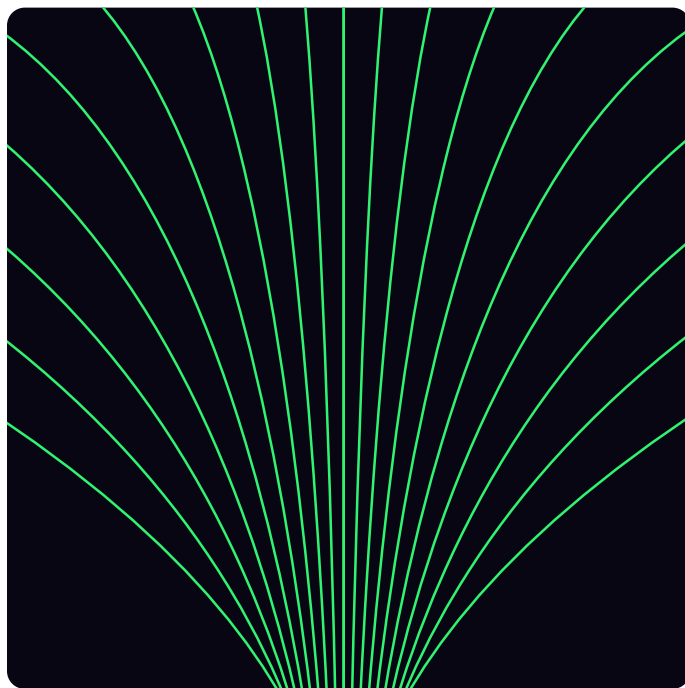
Coupe está diseñado para ahorrarle tiempo y dinero para que usted pueda dedicar tiempo a las cosas que le gustan.

Confiable, sencillo y útil.

Certeza de Precio

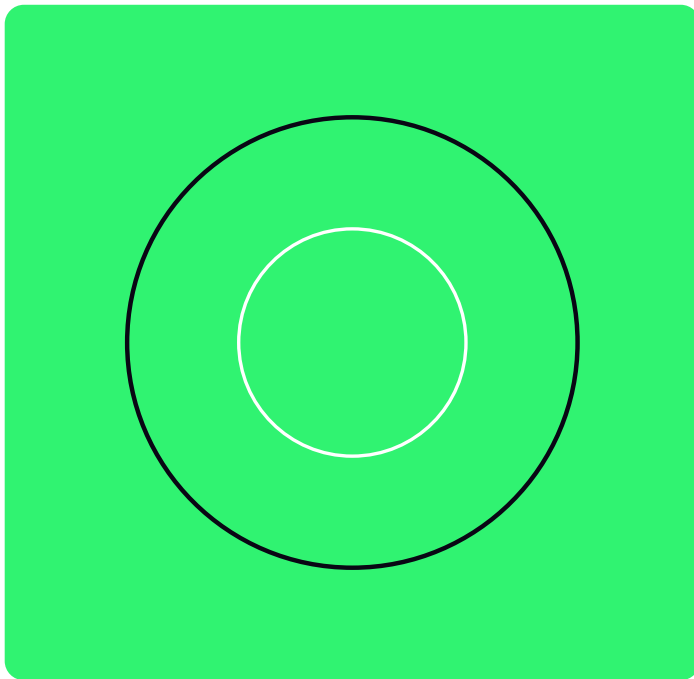
Conozca con anticipación el precio de cada servicio médico. Sin gastos de bolsillo por adelante o facturas de sorpresa.

Reciba una sola factura al final del mes y pague como quiera: en línea o por correo.



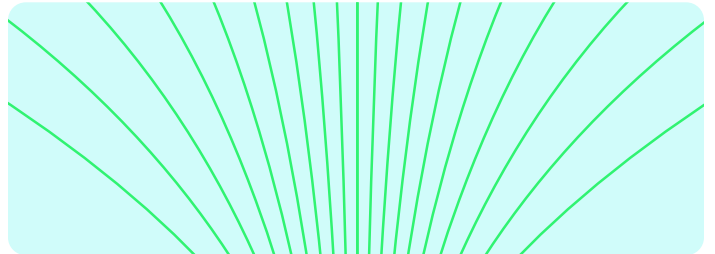
Gran Atención y Valor

Localice fácilmente proveedores de alta calidad a un costo predeterminado para todos los servicios, desde chequeos hasta procedimientos avanzados.



Experiencia de Usuario Sencilla

Disfrute de un plan de salud sencillo e intuitivo, diseñado basado a cómo usted compra y vive.



Servicio de Health Valet

Trabaje con su propio Coupe Health Valet mientras navega su atención médica con confianza. Su Health Valet puede ayudarle con una variedad de necesidades diferentes, como:

- + Encontrar un proveedor de alta calidad.
- + Programación y coordinación de citas con proveedores o especialistas.
- + Ayudar a contestar preguntas sobre facturación o información de cobertura.
- + Y más



Con Coupe, buscar atención es fácil.

¿Qué esperar de este plan?

1

Busque un servicio y sepa exactamente lo que deberá.



Use la aplicación, el sitio web, o llame a su Health Valet para encontrar el mejor proveedor basado en clasificaciones de costo y calidad.

2

Vaya al médico, y reciba gran atención.



Presente su tarjeta de identificación de Coupe y no tendrá que pagar en tiempo de servicio.

3

Reciba solo una factura mensual.



Reciba una factura al final del mes y pague como prefiera: en línea o por correo.

Portal de Miembros



Visite el Portal de Miembros las 24 horas del día, y 7 días de la semana a través de la aplicación móvil o en línea. El portal de miembros contiene toda la información de sus beneficios, incluyendo búsqueda de proveedores y medicamentos, facturas mensuales, acceso a su Health Valet, y programas de salud y bienestar.

El portal de miembros es donde usted irá para lo siguiente:

- + Encuentre un proveedor y compare sus costos
- + Encuentre una farmacia y precios de medicamentos
- + Programas de salud y bienestar
- + Facturas mensuales
- + Conéctese con su Health Valet personal (conserjería)
- + Tarjeta de identificación de miembro

El plan de Coupe está diseñado para ayudarle a encontrar proveedores de alta calidad y bajo costo para que no tengas que sacrificar obtener excelente atención para ahorrar dinero.

Con Coupe, los proveedores están clasificados en tres diferentes niveles de copagos basado en las siguientes criterios:

- ✓ Proveedor de Nivel 1
- Proveedor de Nivel 2
- ! Proveedor de Nivel 3

Calidad

Proveedores que tienen la mejor capacitación y certificaciones en su clase, alineados con buenos resultados de atención.

Relaciones

Proveedores asociados a líneas de servicio de primera calidad en sus instalaciones.

Experiencia

Proveedores que brindan experiencias y resultados positivos para sus pacientes.

Eficiencia

Proveedores que producen el mejor resultado de atención médica brindando la cantidad apropiada de atención.

Leyenda de clasificación de proveedores

- ✓ Cumple con todos los estándares
- Cumple con la mayoría de los estándares
- ! Cumple con los estándares mínimos

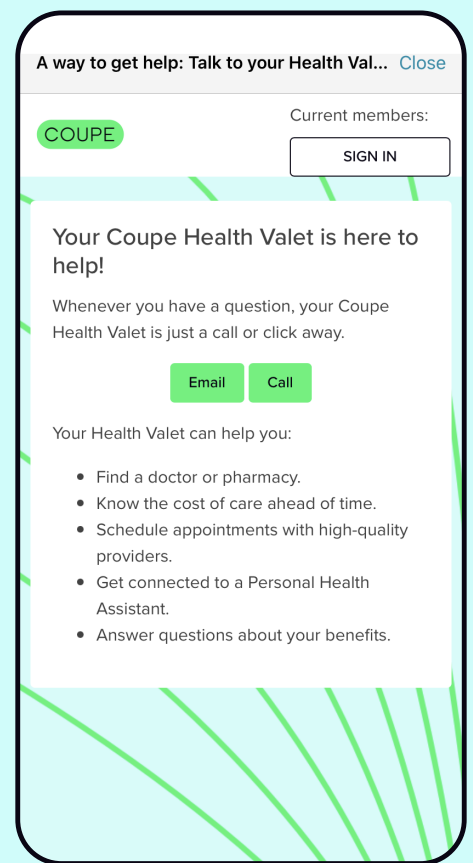
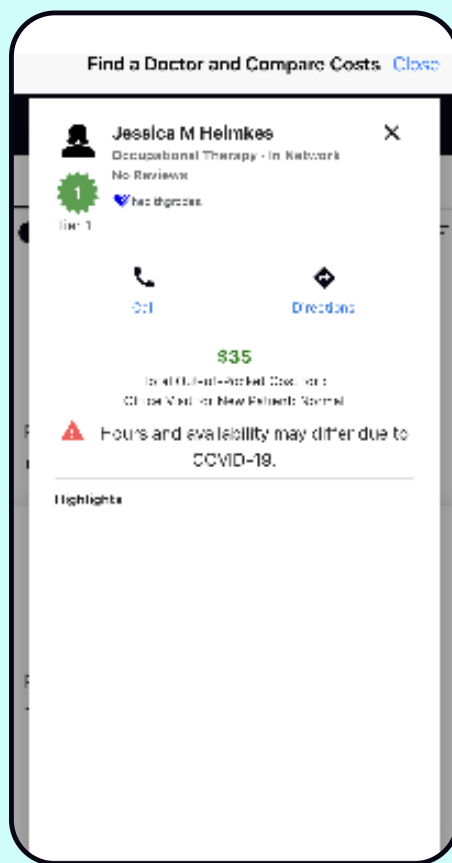
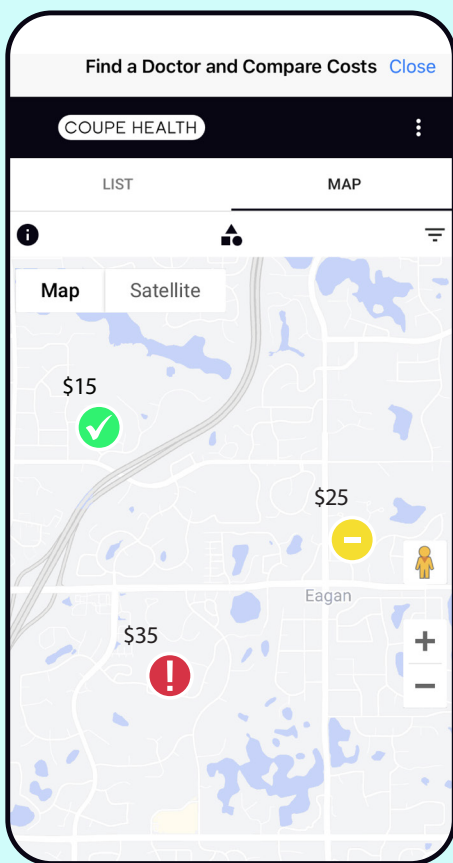
* Para obtener más detalles sobre cómo clasificamos a los proveedores, consulte nuestra Guía de clasificación de calidad disponible en <https://employers.coupehealth.com/st-olaf.html>.

Portal de Miembros

Guía visual sobre la ubicación, clasificación y costo del proveedor.

Críticas médicas precisas y confiables.

Su Health Valet está apenas a una llamada o un clic para ayudarle a contestar cualquier pregunta.



* La aplicación móvil y el portal para miembros no estarán disponibles hasta que sea un miembro inscrito y el plan esté activo. Hasta entonces por favor visite: <https://employers.coupehealth.com/st-olaf.html> para verificar el nivel y el estado de la red de su proveedor.

Diseño del Plan Médico

St. Olaf - Plan de Copagos

Los proveedores de la más alta calidad con las mejores calificaciones y reseñas se le brindan al menor costo.

Deducible				
Coseguro	100%			
Gastos Máximos de Bolsillo				
Individual	\$6,500			
Familia	\$15,000			
Descripción del Servicio				
	Coupe Health Calificaciones de Proveedores			
	✓ Nivel 1	⊖ Nivel 2	! Nivel 3	Fuera de la Red**
Visita a la Oficina de Atención Primaria	\$40	\$55	\$90	\$110
Visita al Especialista	\$80	\$105	\$175	\$210
Exámenes de Imágenes Avanzadas Escaneos de IRM, ARM, TAC & TEP	\$350	\$475	\$790	\$950
Exámenes Rutinos Diagnósticos de Laboratorio	\$30	\$40	\$70	\$85
Radiología Diagnóstica	\$100	\$135	\$225	\$270
Exámenes Diagnósticos de Laboratorio	\$100	\$135	\$225	\$270
Cuidado Urgente	\$80	\$105	\$175	\$210
Cirugía Ambulatoria	\$1,150	\$1,540	\$2,570	\$3,100
Sala de Emergencias / Servicios de Emergencia	\$650			
Ambulancia	\$650			
Terapias Ambulatorias (Física, Ocupacional, y del Lenguaje)	\$80	\$105	\$175	\$210
Hospitalización	\$3,560	\$4,750	\$6,500	\$7,800
Cuidado de la Salud en el Hogar	\$80	\$105	\$175	\$210
Hospicio	\$385	\$515	\$855	\$1,050
Centro de Enfermería Especializada	\$3,150	\$4,190	\$6,500	\$7,800
Equipo Médico Duradero	\$160	\$215	\$355	\$430
Recetas de Farmacia				
	Coupe Health Calificaciones de Farmacias			Recetas por Correo
	✓ Nivel 1	⊖ Nivel 2	! Nivel 3	Suministro de 90 días
Genéricas	\$30	\$35	\$60	\$60
Marcas Preferidas	\$60	\$75	\$120	\$120
Marcas no Preferidas	\$90	\$110	\$185	\$180
Especialidad: Solo Pedido Por Correo	\$120			

*Los beneficios fuera de la red no están sujetos al desembolso máximo

**Se puede ejecutar como EPO o PPO

Diseño del Plan Médico

Plan de Salud con Deducible Alto

Deducible (Individual / Familia)	\$4,000 / \$8,000			
Coseguro	100%			
Gastos Máximos de Bolsillo				
Individual	\$5,400			
Familia	\$10,800			
Descripción del Servicio	Coupe Health Calificaciones de Proveedores			
	✓ Nivel 1	– Nivel 2	! Nivel 3	Fuera de la Red**
Visita a la Oficina de Atención Primaria	\$15	\$20	\$30	\$40
Visita al Especialista	\$30	\$40	\$65	\$80
Exámenes de Imágenes Avanzadas Escaneos de IRM, ARM, TAC & TEP	\$140	\$190	\$315	\$400
Exámenes Rutinos Diagnósticos de Laboratorio	\$10	\$15	\$20	\$30
Radiología Diagnóstica	\$40	\$55	\$90	\$110
Exámenes Diagnósticos de Laboratorio	\$40	\$55	\$90	\$110
Cuidado Urgente	\$30	\$40	\$65	\$80
Cirugía Ambulatoria	\$465	\$615	\$1,030	\$1,236
Sala de Emergencias / Servicios de Emergencia	\$265			
Ambulancia	\$265			
Terapias Ambulatorias (Física, Ocupacional, y del Lenguaje)	\$30	\$40	\$65	\$78
Hospitalización	\$1,425	\$1,900	\$3,000	\$3,800
Cuidado de la Salud en el Hogar	\$30	\$40	\$65	\$80
Hospicio	\$155	\$205	\$345	\$420
Centro de Enfermería Especializada	\$1,255	\$1,675	\$2,795	\$3,400
Equipo Médico Duradero	\$65	\$85	\$140	\$170
Recetas de Farmacia	Coupe Health Calificaciones de Farmacias			Recetas por Correo
	✓ Nivel 1	– Nivel 2	! Nivel 3	Suministro de 90 días
Genéricas	\$5	\$10	\$15	\$15
Marcas Preferidas	\$10	\$15	\$25	\$25
Marcas no Preferidas	\$15	\$20	\$30	\$30
Especialidad: Solo Pedido Por Correo	\$10			

*Los beneficios fuera de la red no están sujetos al desembolso máximo

Farmacia

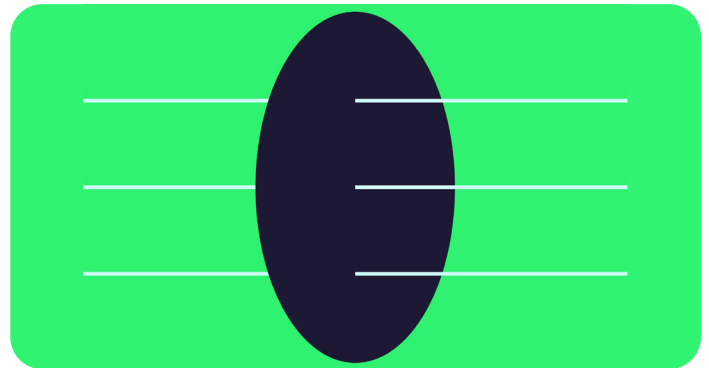


Los planes de farmacia de Coupe Health son proporcionados por MedOne Pharmacy Benefit Solutions (medone-rx.com).

MedOne es un administrador de beneficios farmacéuticos reconocido a nivel nacional quien esta contrado con casi todas las farmacias licenciadas en los Estados Unidos. En el plan de Coupe usted paga su costos y/o copagos de farmacia directamente a Coupe Health y no a su farmacia en el momento de recoger su receta. Su copago variará según la farmacia que elija.

Programa de Salud y Bienestar

Coupe Health vive dentro de la plataforma Virgin Pulse, que permite una experiencia de salud y bienestar totalmente integrada. Con Coupe puede ganar puntos por completar varias actividades de bienestar específicas para sus objetivos. Estas actividades incluyen objetivos de pasos diarios, alimentación saludable, seguimiento de los hábitos de sueño, entrenamiento de salud personalizado y más.



* Para obtener más información sobre los beneficios de farmacia y realizar una búsqueda de medicamentos, visite: <https://employers.coupehealth.com/st-olaf.html>.

Montos de Primas

FTE > .75	Plan de Copagos	Plan de Salud con Deductible Alto
Employee Only	\$188.00	\$139.00
Employee + 1	\$482.00	\$367.00
Family	\$719.00	\$549.00

FTE .50 < .75	Plan de Copagos	Plan de Salud con Deductible Alto
Employee Only	\$290.00	\$139.00
Employee + 1	\$665.00	\$569.00
Family	\$994.00	\$837.00

Soluciones Clínicas

Coupe Health ofrece el siguiente conjunto de soluciones clínicas disponibles para usted sin ningún costo.



Cuidado Virtual

Doctor on Demand brinda acceso a médicos, psiquiatras o psicólogos certificados por la junta a través de videoconferencias. Use la aplicación o el sitio web de Doctor on Demand para hablar con un médico cuando sea conveniente para usted.



Manejo de Diabetes y Enfermedades Cardiovasculares

Livongo está disponible para usted, su cónyuge, o sus dependientes inscritos en el plan de Coupe de forma gratuita a quienes se les diagnostica diabetes o hipertensión. Los participantes recibirán un monitor de glucosa o presión arterial gratis, tiras reactivas de glucosa sin límite y apoyo de entrenamiento.



Salud Mental

Joyages es una aplicación de salud mental diseñada para permitirte ser más feliz en solo unos minutos cada día. Con evaluaciones personalizadas, está diseñada para alertarle sobre riesgos mentales. Joyages es un entrenador de vida digital privado y fácil de usar para navegar a través de los momentos más difíciles de la vida y desarrollar la resiliencia necesaria para prosperar.



Servicios de Segunda Opinión de Expertos

2nd.MD brinda opiniones médicas de expertos a través de consultas telefónicas o por video. Si recibe un diagnóstico o un plan de tratamiento de un médico y no le an diagnosticado después de varias visitas a especialistas, el equipo de 2nd.MD puede ayudarle a seleccionar un especialista, proporcionar registros médicos al especialista para su revisión y programar la consulta con el especialista.

* Si tiene preguntas sobre la información de proveedores y farmacias, comuníquese con su Health Valet. Ellos podrán ayudarle con cualquier pregunta. Puede acceder al sitio web personalizado de inscripción abierta de su empresa [aquí](#).

Soluciones Clínicas

Coupe Health ofrece el siguiente conjunto de soluciones clínicas disponibles para usted sin ningún costo.



Fertilidad, Embarazo y Crianza

Las aplicaciones móviles de Ovia Health le ofrecen acceso a Ovia Fertilidad, Ovia Embarazo y Ovia Crianza para ayudarla a navegar su viaje de salud. Coupe Health desbloquea todas las funciones de Ovia, incluido el asesoramiento 1 a 1 sin límite y la navegación de beneficios relacionados.



Control de Peso y Alimentación Saludable

Un programa en línea que le enseña desarrollar hábitos saludables como cuándo y cómo comer para perder peso y no recuperarlo. El programa se enfoca en el cambio de comportamiento, el cuidado de sus necesidades vitales y cómo comenzar a agregar actividad física a su vida.



Cuidado Digital de Medicina Musculoesquelética

Hinge Health ofrece un programa integral de fisioterapia virtual en la palma de su mano. Hinge está compuesto por un equipo de médicos licenciados en fisioterapia que crean programas personalizados para guiar los ejercicios preventivos y la recuperación física desde la comodidad de su hogar.

* Si tiene preguntas sobre la información de proveedores y farmacias, comuníquese con su Health Valet. Ellos podrán ayudarle con cualquier pregunta. Puede acceder al sitio web personalizado de inscripción abierta de su empresa [aquí](#).

Bancario de Facturas

Con Coupe Health, no debe nada al momento del servicio. La facturación se simplifica en una sola factura que incluye todos los servicios que recibió ese mes. Una vez que se le notifique que su factura está lista, puede pagar como prefiera.

1

A través del portal de miembros

2

A través del correo

También puede configurar el pago automático para ahorrar tiempo, dándole tranquilidad.

Y mejor aún, si paga su factura de Coupe Health en su totalidad antes de la fecha de vencimiento, 1.5 % de ese saldo se acreditará a su próximo factura mensual.

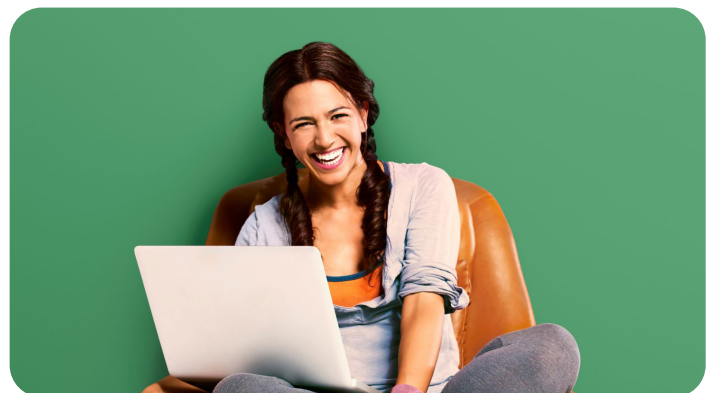
Pagos Simplificados

Coupe Health trabaja con Paytient, su socio de pago financiero, para ofrecerle un financiamiento del 0% para sus facturas médicas y medicamentos. Para ofrecer un financiamiento del 0% sin verificación de antecedentes, debe firmar un formulario de incorporación financiera y proporcionar un método de pago para recibir sus beneficios financieros.

¿Qué beneficios recibes con el plan de Coupe Health?

- + Estado de cuenta mensual único
- + No hay pago en el momento del servicio
- + Financiamiento del 0%
- + Pagar manualmente o pago automático

Obtenga más información ahora



Encuentre una forma más feliz de acceder su **atención médica.**

Accede a su Health Valet de Coupe:

1-833-749-1969

healthvalet@coupehealth.com

Para preguntas sobre la información de proveedores y farmacias, comuníquese con su Health Valet. Ellos podrán ayudarle con cualquier pregunta.

Haga Clic Aquí

CoupeHealth.com



Powered by



MN